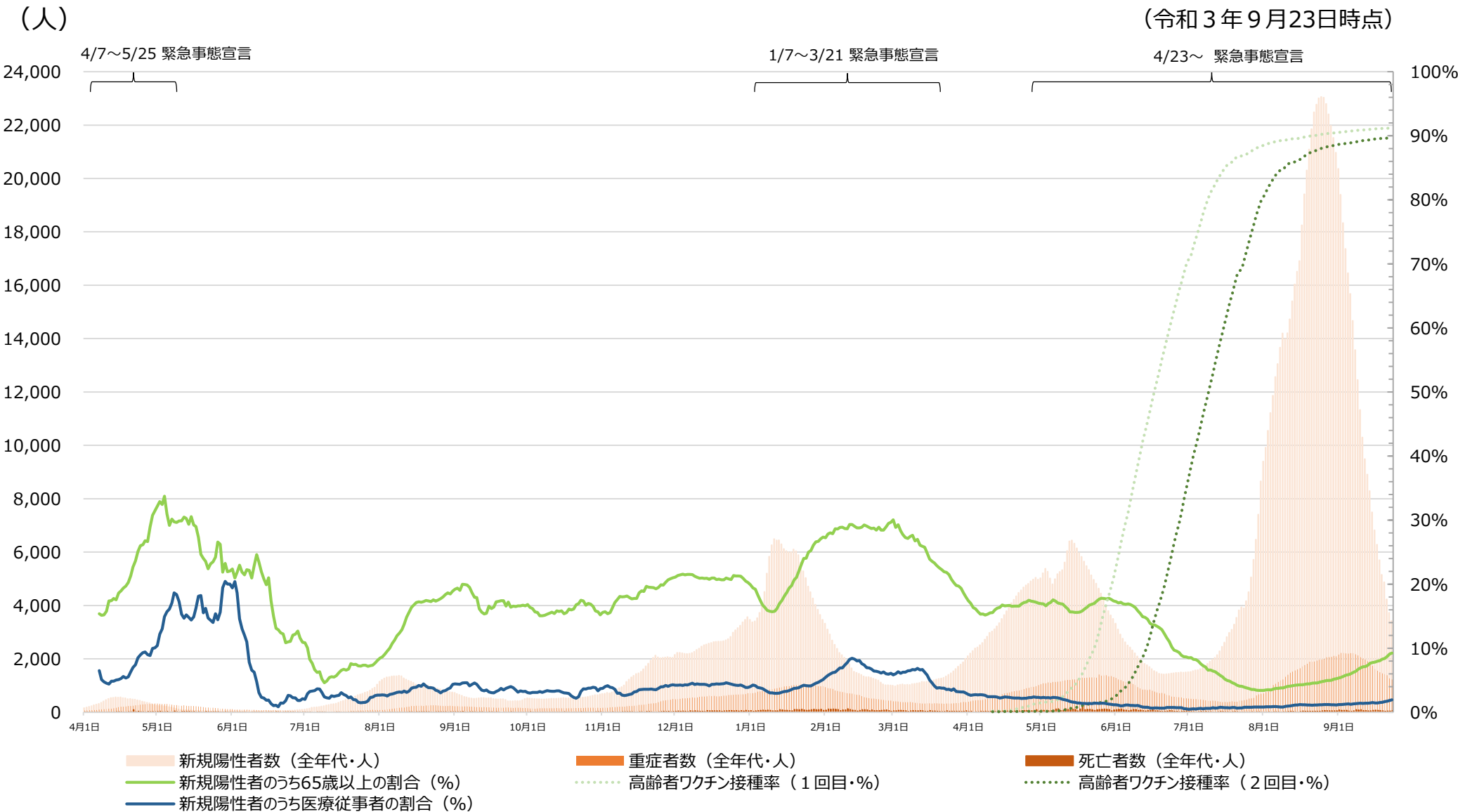


全国の新規陽性者数等及び高齢者のワクチン接種率

資料 2 - 4



※新規陽性者数、重症者数及び死亡者数については、令和2年5月8日から（死亡者については同年4月21日から）、データソースを厚生労働省が把握した個票を積み上げたものから、各自治体がウェブサイトで公表している数等を積み上げたものに変更。

※「新規陽性者数のうち65歳以上の割合」は、HER-SYSに登録されている陽性者のうち、65歳以上の者の割合。

※「新規陽性者のうち医療従事者の割合」は、HER-SYSに登録されている陽性者であって、職業欄に何らかの記載がある陽性者のうち、職業が「医師・歯科医師」、「看護師・准看護師」又は「医療従事者」と入力されている者の割合。

※新規陽性者数（全年代）、新規陽性者のうち65歳以上の割合、新規陽性者のうち医療従事者の割合は、直近7日間の移動平均の値。

※「高齢者ワクチン接種率」は、65歳以上に対するワクチン接種回数を65歳以上人口（出典：令和3年住民基本台帳年齢階級別人口（市区町村別））で除したものの。

ワクチン接種歴別の新規感染者数（9/15-9/17）

期間	年齢	総数	未接種	1回接種のみ	2回接種	接種歴不明
9/15-9/17	全年齢	14,280	10,584	1,344	1,335	1,017
	65歳未満	13,087	10,070	1,301	805	911
	65歳以上	1,177	502	40	530	105

国内のワクチン接種ステータス（9月17日）

期間	年齢	人口	未接種	1回接種のみ	2回接種
9/17	全年齢	126,645,025	44,713,518	15,097,010	66,834,497
	65歳未満	90,877,031	41,176,559	14,566,941	35,133,531
	65歳以上	35,767,994	3,536,959	530,069	31,700,966

9月15日～17日におけるワクチン接種歴別の人口当たりの新規陽性者数（10万人対）

期間	年齢	未接種	1回接種のみ	2回接種
9/15-9/17	全年齢	23.7	8.9	2.0
	65歳未満	24.5	8.9	2.3
	65歳以上	14.2	7.5	1.7

※ HER-SYSに登録されている新規感染者を、不明を含むワクチン接種歴の有無で分けて集計し、報告日における新規感染者数の3日間の合計を算出。（データは9月24日参照。データは日々更新され、今後最新のデータが反映される。）

※ HER-SYSに年齢情報がない者は全年齢に含まれるが、65歳未満/以上には含まれない。

※ HER-SYSデータに日本最高齢（令和3年9月14日現在）を上回る年齢で届出があった者は全年齢及び65歳未満/以上いずれにも含まれない。

※ 新規感染者には無症候感染者も含まれる。

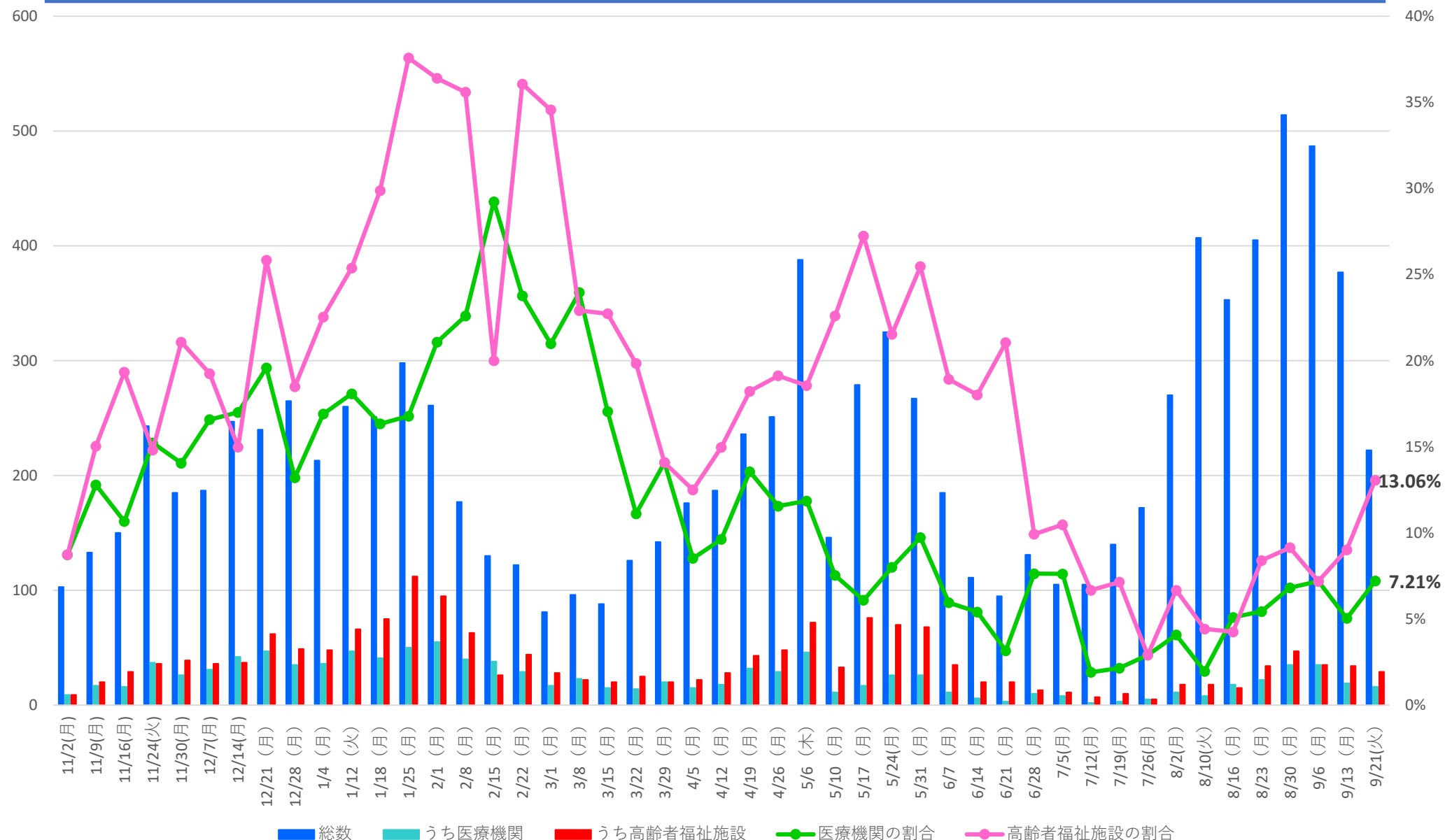
※ 3日間の新規陽性者数の合計を、期間の最終日（9/17）のワクチン接種の有無で分けた人数で割り、人口10万人対に換算したもの。

※ 新規陽性者のうち接種歴が不明の者は含まれない。

※ ワクチン接種者数は、ワクチン接種記録システム（VRS）とワクチン接種円滑化システム（V-SYS）に報告されているデータに基づき、公開されている報告数から算出。なお、医療従事者等の接種者数は、65歳未満に含まれると仮定して試算。（データは9月24日参照。データは日々更新されるため、接種から記録されるまでにはタイムラグがあり、今後最新のデータが反映される。）

※ 未接種者数は全年齢、65歳以上、65歳未満の人口から1回接種のみと2回接種の人数を引いて算出。（データは令和3年1月1日現在住民基本台帳年齢階級別人口（市区町村別）（総計）参照）

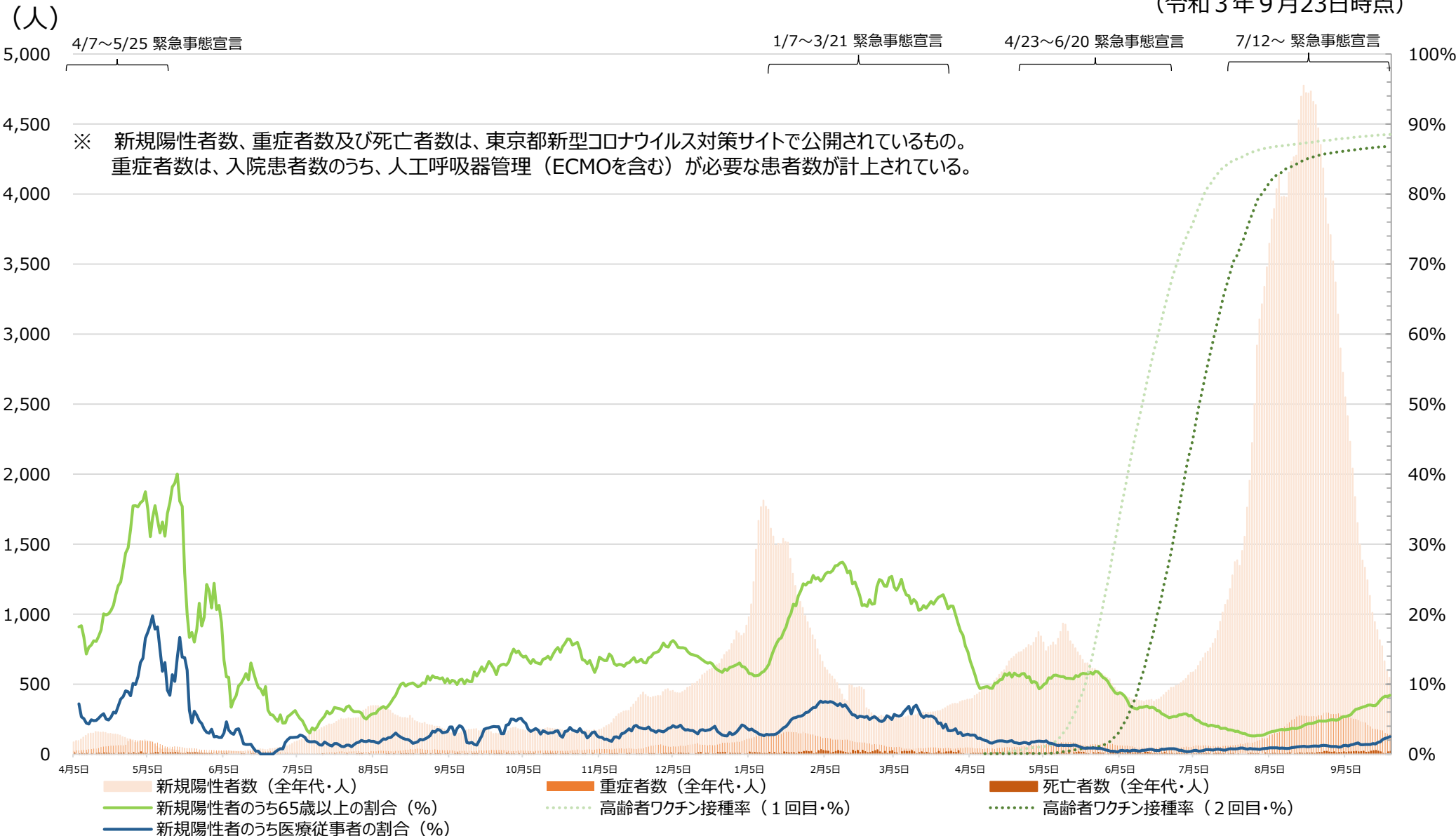
クラスター発生件数（週ごと）に占める医療機関・高齢者福祉施設の割合



(注1) 自治体のプレスリリース等をもとに、同一の場で2名以上の感染者が出たと報道等された事案(家族内感染を除く)の件数を集計したもの
 (注2) 件数は、当該日を含む1週間に報道された件数(速報値)

東京都の新規陽性者数等及び高齢者のワクチン接種率

(令和3年9月23日時点)



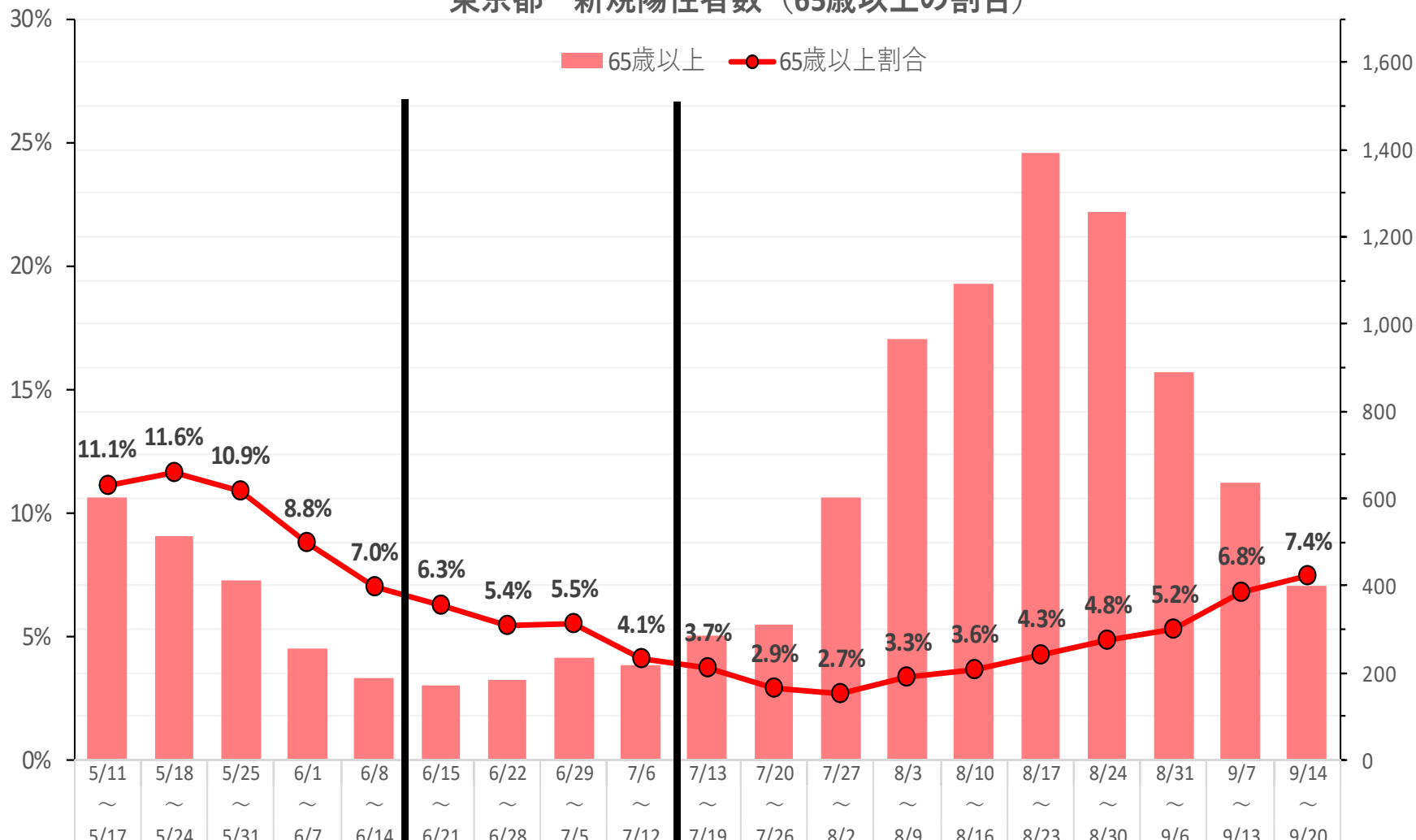
※「新規陽性者数のうち65歳以上の割合」は、HER-SYSに登録されている陽性者のうち、65歳以上の者の割合。

※「新規陽性者のうち医療従事者の割合」は、HER-SYSに登録されている陽性者であって、職業欄に何らかの記載がある陽性者のうち、職業が「医師・歯科医師」、「看護師・准看護師」又は「医療従事者」と入力されている者の割合。

※新規陽性者数（全年代）、新規陽性者のうち65歳以上の割合、新規陽性者のうち医療従事者の割合は、直近7日間の移動平均の値。

※「高齢者ワクチン接種率」は、65歳以上に対するワクチン接種回数を65歳以上人口（出典：令和3年住民基本台帳年齢階級別人口（市区町村別））で除したものの。

東京都 新規陽性者数（65歳以上の割合）

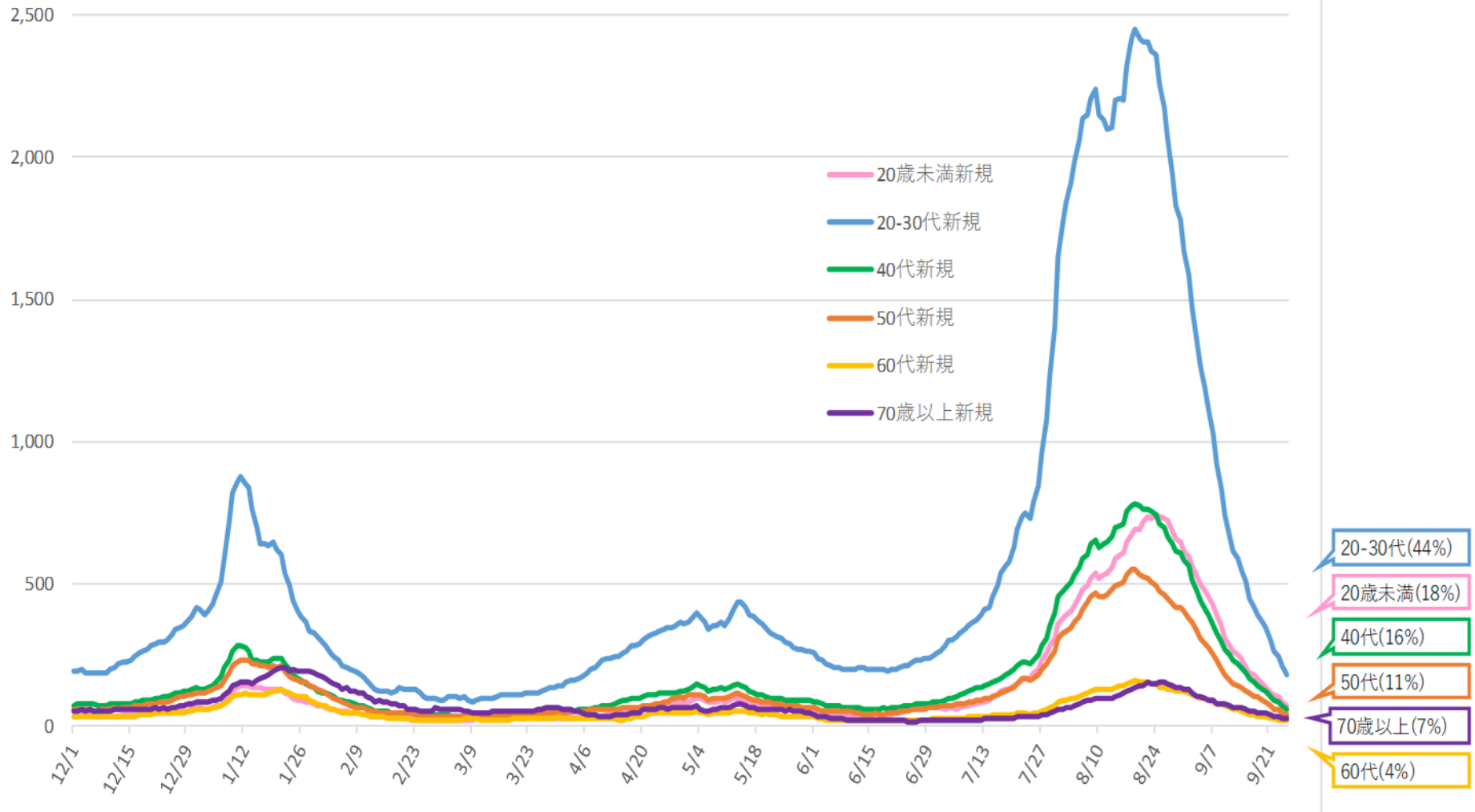


全感染者数	5,491	4,467	3,830	2,960	2,663	2,743	3,423	4,099	5,297	7,703	10,877	22,501	28,948	29,925	32,615	25,956	16,898	9,331	5,398
65歳以上	600	514	411	256	187	172	184	234	215	286	312	602	963	1,091	1,394	1,256	887	635	400
65歳以上割合	11.1%	11.6%	10.9%	8.8%	7.0%	6.3%	5.4%	5.5%	4.1%	3.7%	2.9%	2.7%	3.3%	3.6%	4.3%	4.8%	5.2%	6.8%	7.4%

6/20
宣言終了

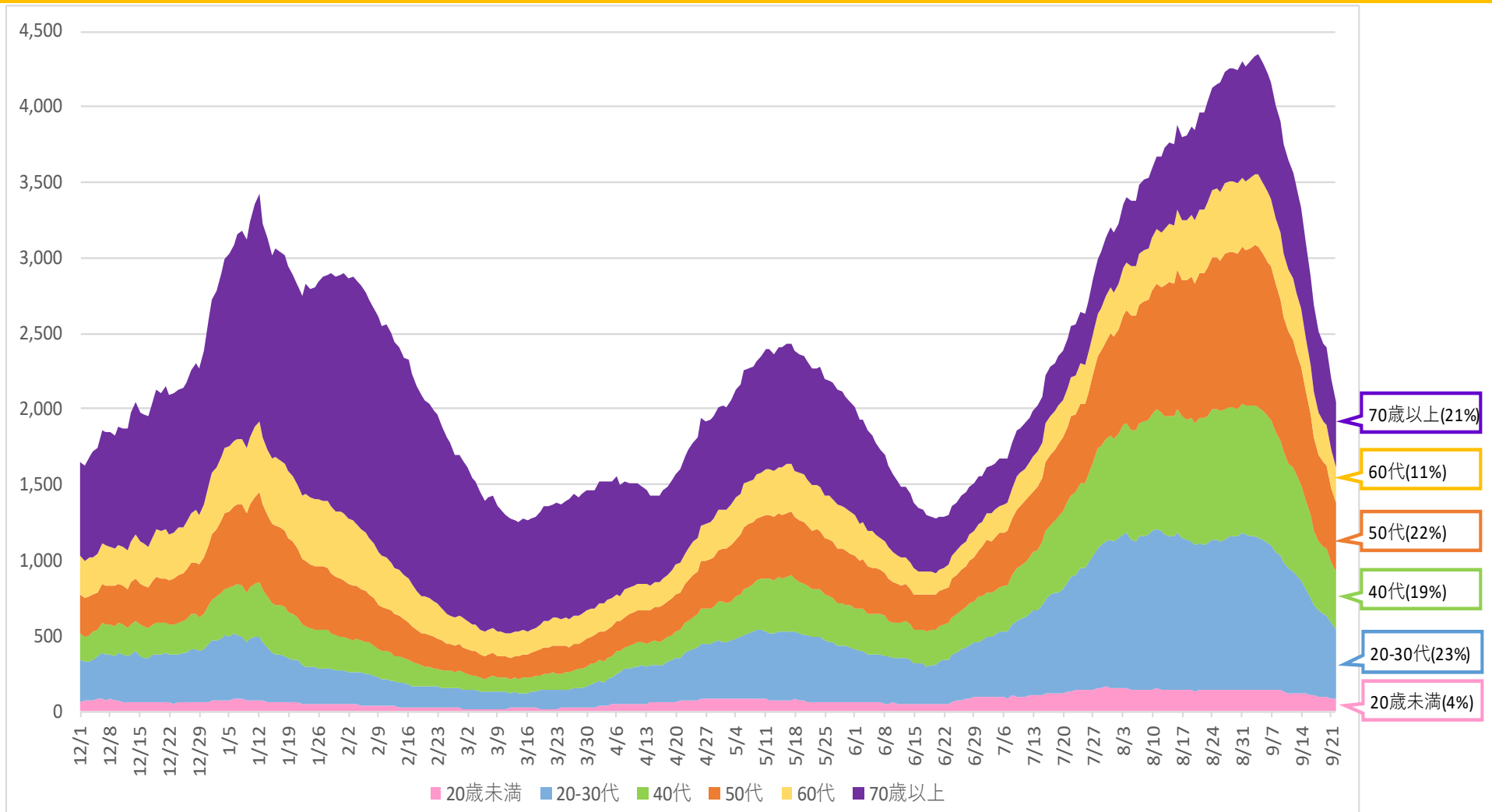
7/12
宣言開始

東京都 新規陽性者数 7日間移動平均の推移



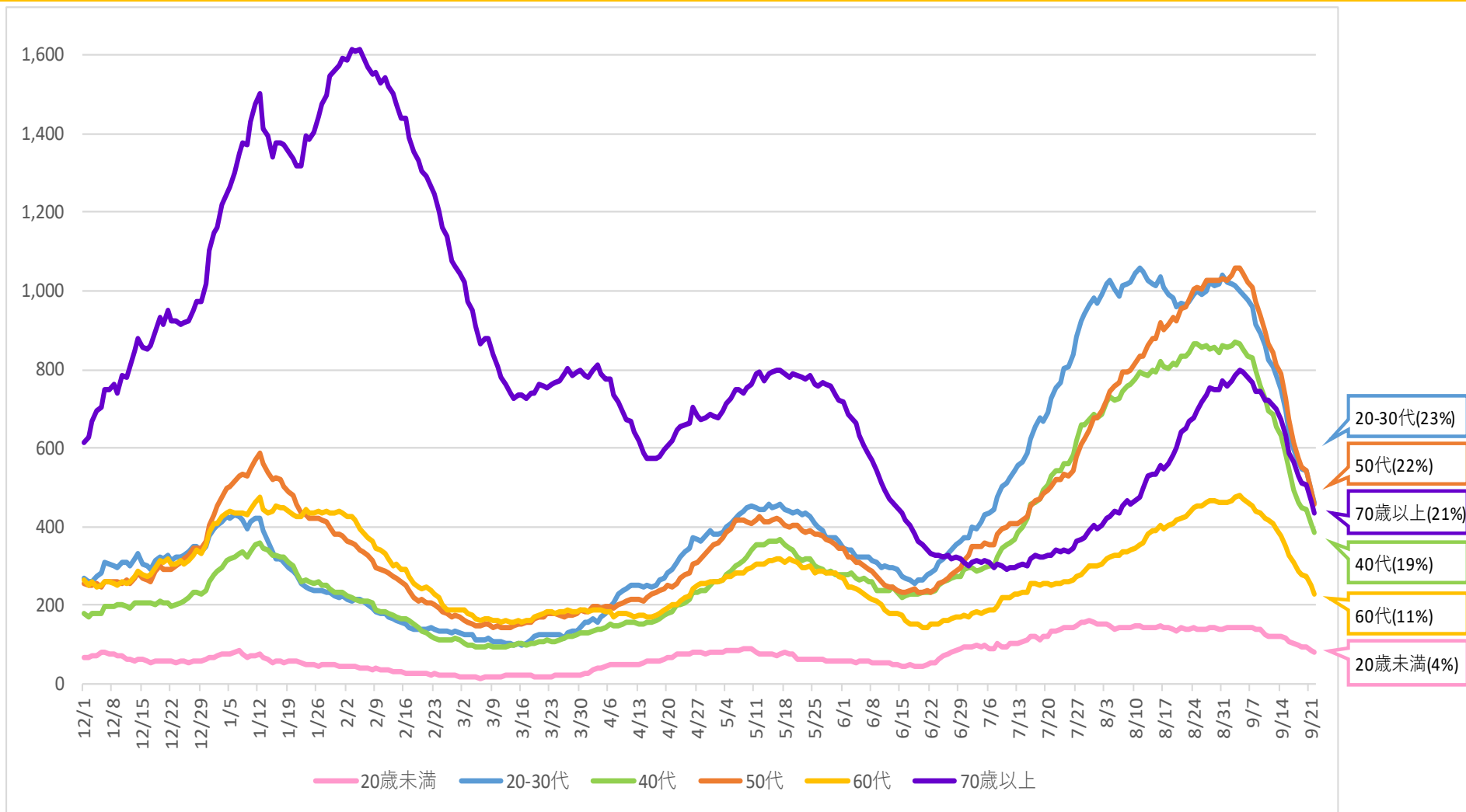
	1/1金	2/1月	3/1月	4/1木	5/1土	6/1火	7/1木	8/1日	8/28土	9/4土	9/11土	9/18土	9/25土
総数	865.1	818.0	271.9	372.3	798.3	537.0	523.1	3,105.0	3,971.3	2,724.7	1,496.3	887.0	400.7
うち60代以上	143.1	239.0	80.9	89.1	109.4	75.3	46.3	152.4	271.1	204.6	135.6	81.3	46.0
割合	17%	29%	30%	24%	14%	14%	9%	5%	7%	8%	9%	9%	11%

東京都 入院患者数の年代別内訳



日付	1/1金	2/1月	3/1月	4/1木	5/1土	6/1火	7/1木	8/1日	8/25水	9/1水	9/8水	9/15水	9/22水
入院患者総数	2,730	2,899	1,663	1,462	2,018	2,015	1,557	3,166	4,154	4,271	4,008	3,097	2,046
うち60歳以上	1,556	2,029	1,231	965	948	987	467	697	1,163	1,239	1,202	991	655
割合	57%	70%	74%	66%	47%	49%	30%	22%	28%	29%	30%	32%	32%

東京都 入院患者数の年代別内訳

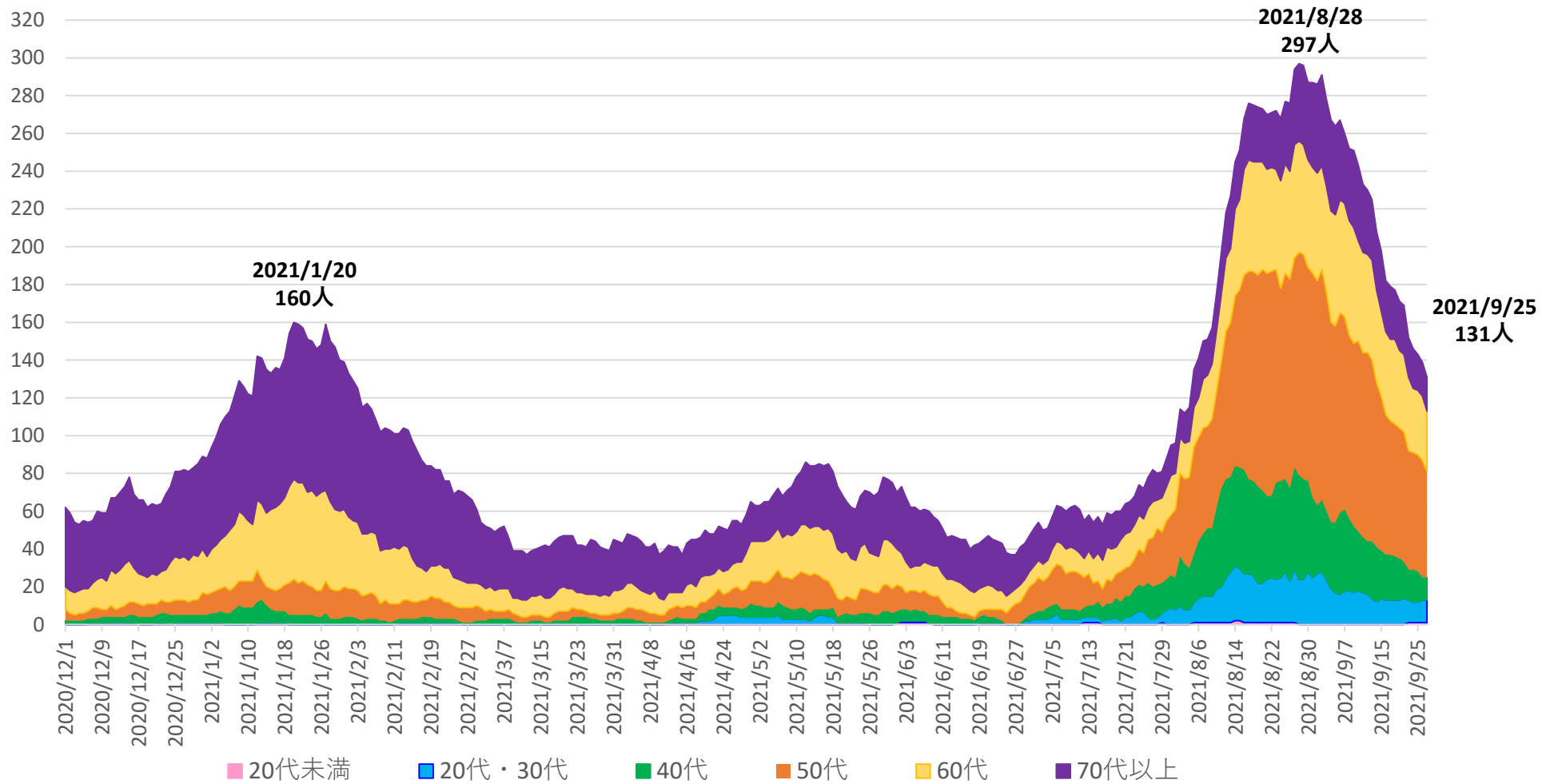


日付	1/1金	2/1月	3/1月	4/1木	5/1土	6/1火	7/1木	8/1日	8/25水	9/1水	9/8水	9/15水	9/22水
入院患者総数	2,730	2,899	1,663	1,462	2,018	2,015	1,557	3,166	4,154	4,271	4,008	3,097	2,046
うち60歳以上	1,556	2,029	1,231	965	948	987	467	697	1,163	1,239	1,202	991	655
割合	57%	70%	74%	66%	47%	49%	30%	22%	28%	29%	30%	32%	32%

※年代別の入院患者数は公表日の入院者数の年代別比率を用いて推計

東京都における重症者数の推移（年齢階級別）

(人)

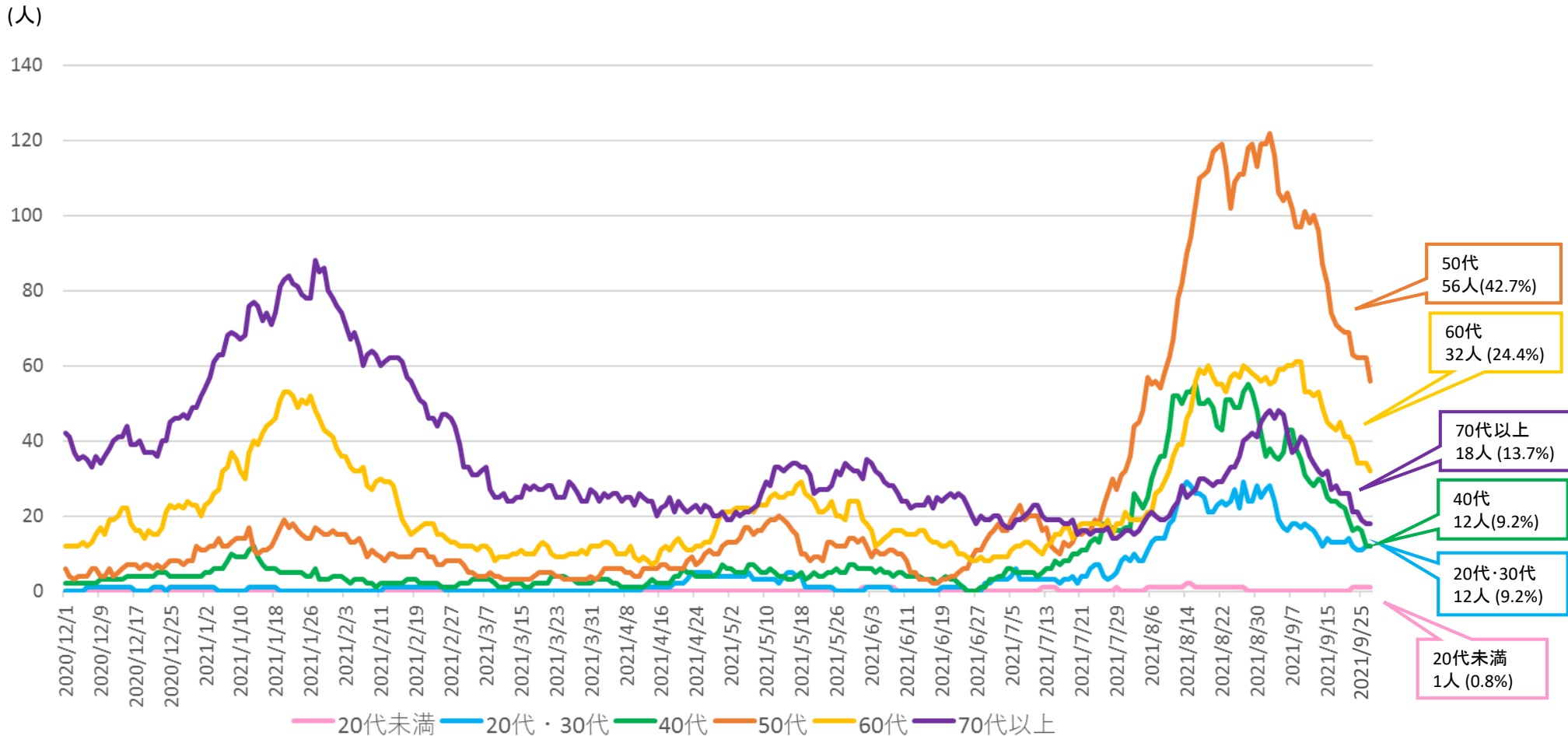


日付	1/1金	2/1月	3/1月	4/1木	5/1土	6/1火	7/1木	8/1日	8/25水	9/1水	9/8水	9/15水	9/22水
重症者数	88	133	61	44	63	70	51	101	277	286	252	198	146
うち60歳以上	72	114	51	38	40	49	29	35	91	104	99	77	55
割合	82%	86%	84%	86%	63%	70%	57%	35%	33%	36%	39%	39%	38%

注1：東京都HPで公開されている年齢階級別の重症者数

注2：重症者は都の基準（人工呼吸器または人工心肺（ECMO）を使用している患者）

東京都における重症者数の推移（年齢階級別）

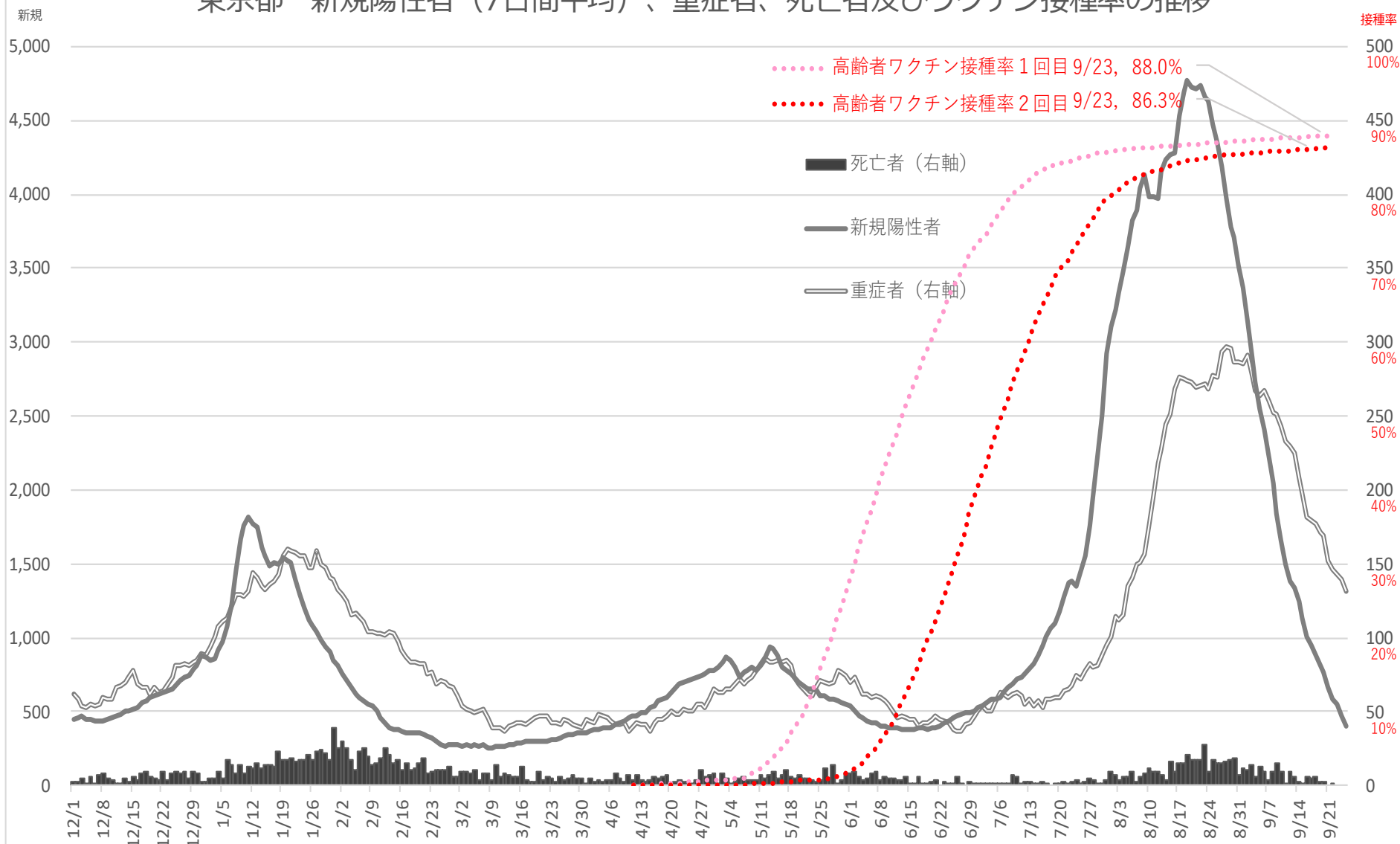


日付	1/1金	2/1月	3/1月	4/1木	5/1土	6/1火	7/1木	8/1日	8/25水	9/1水	9/8水	9/15水	9/22水
重症者数	88	133	61	44	63	70	51	101	277	286	252	198	146
うち60歳以上	72	114	51	38	40	49	29	35	91	104	99	77	55
割合	82%	86%	84%	86%	63%	70%	57%	35%	33%	36%	39%	39%	38%

注1：東京都HPで公開されている年齢階級別の重症者数

注2：重症者は都の基準（人工呼吸器または人工心肺（ECMO）を使用している患者）

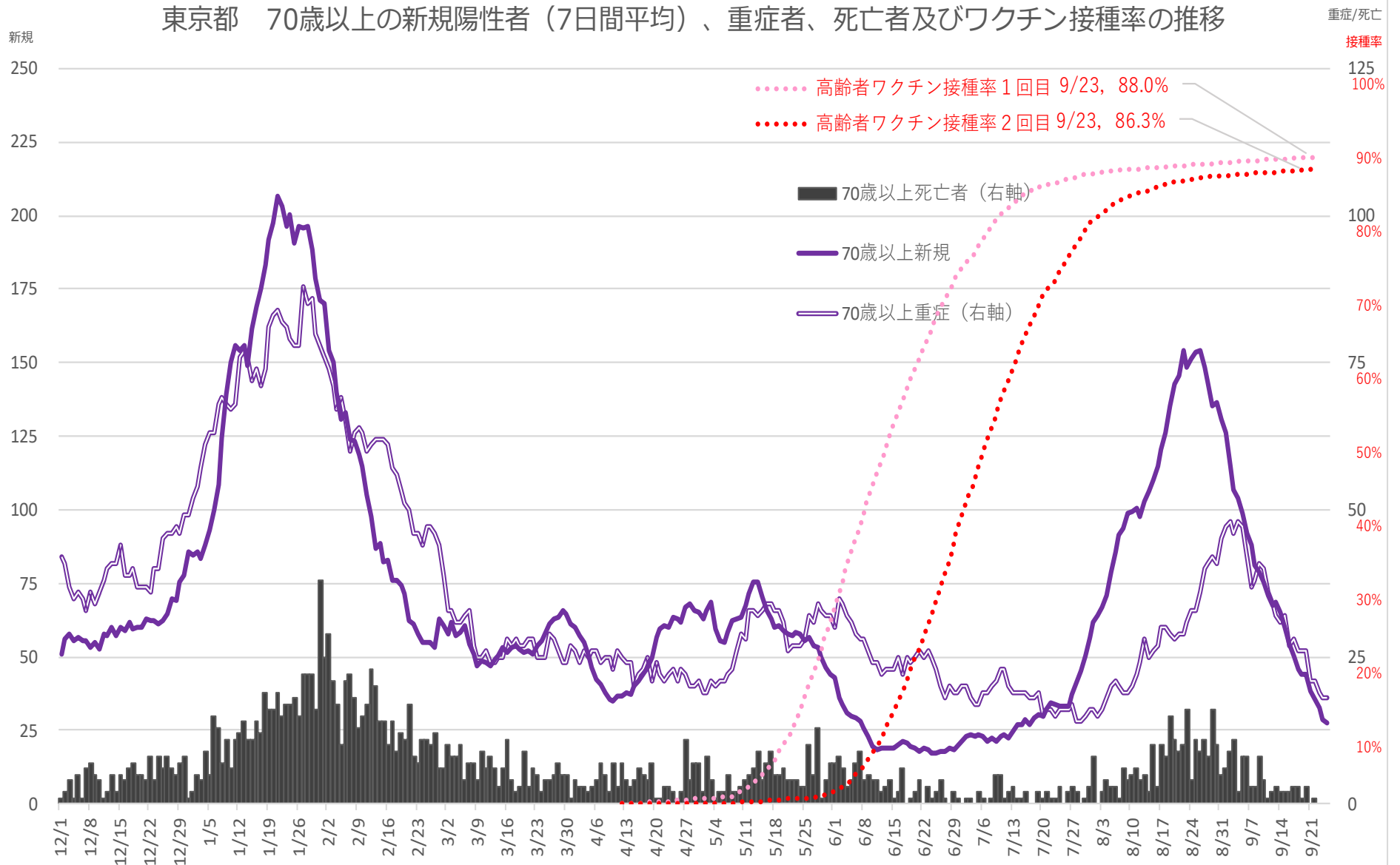
東京都 新規陽性者（7日間平均）、重症者、死亡者及びワクチン接種率の推移



注1：重症者は都の基準（人工呼吸器または人工心肺（ECMO）を使用している患者）（右軸）
 注2：死亡者数は死亡日より集計しているため、公表日の死亡者数とは一致しない。（右軸）

9月25日
 新規陽性者（7日間平均）／401人
 重症者／131人

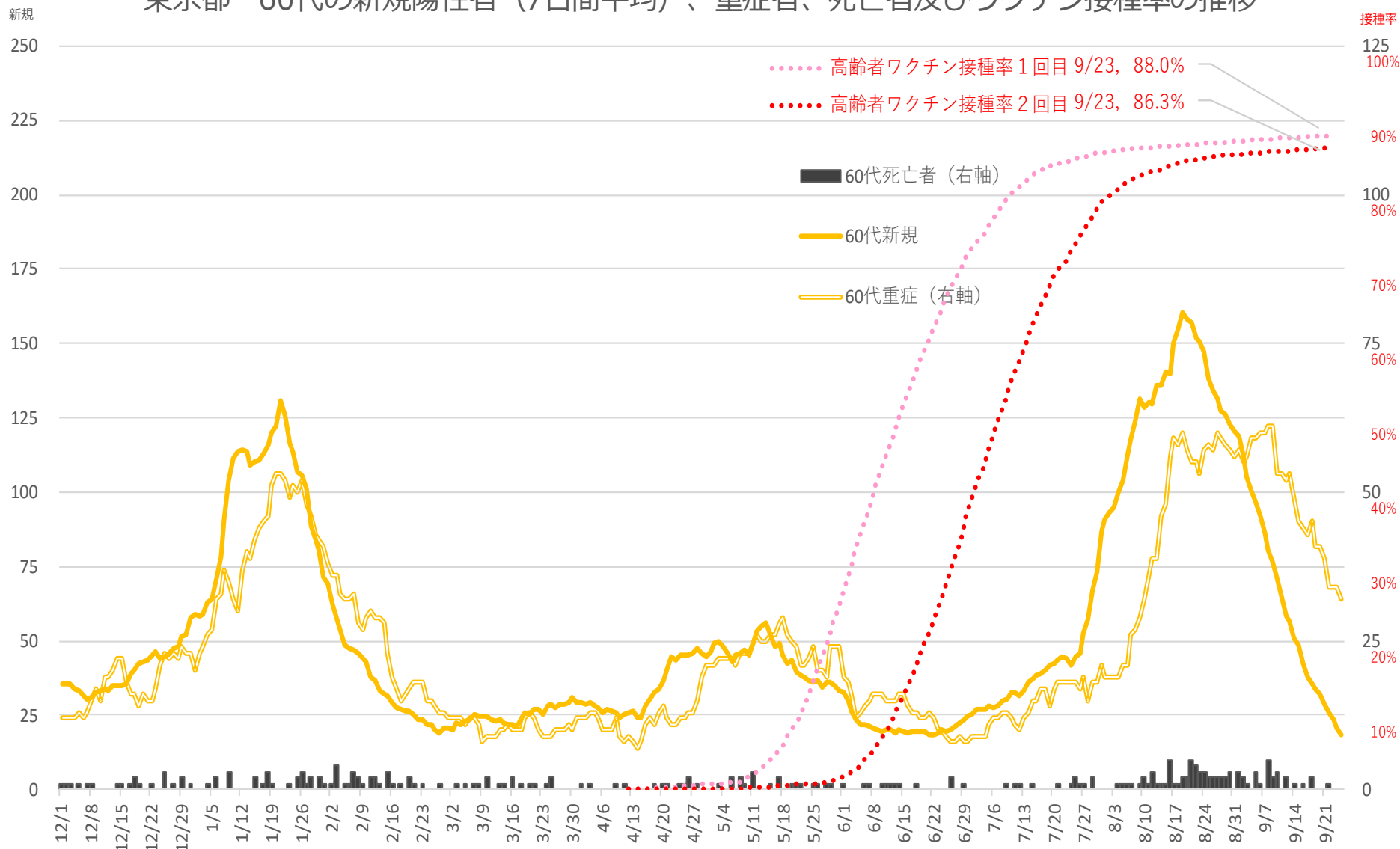
東京都 70歳以上の新規陽性者（7日間平均）、重症者、死亡者及びワクチン接種率の推移



注1：重症者は都の基準（人工呼吸器または人工心肺（ECMO）を使用している患者）（右軸）
 注2：死亡者数は死亡日より集計しているため、公表日の死亡者数とは一致しない。（右軸）

9月25日
 新規陽性者（7日間平均）／27人
 重症者／18人

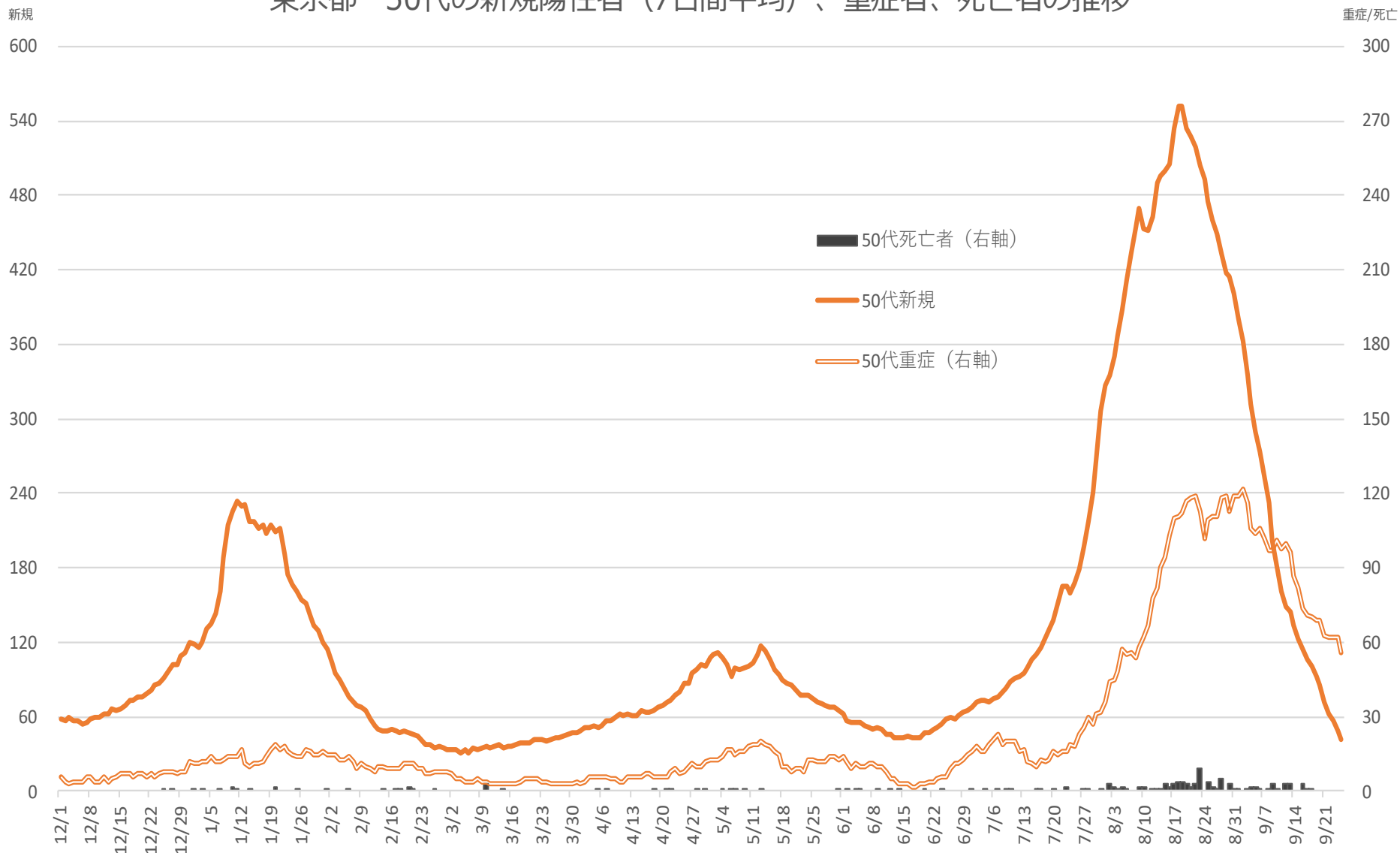
東京都 60代の新規陽性者（7日間平均）、重症者、死亡者及びワクチン接種率の推移



注1：重症者は都の基準（人工呼吸器または人工心肺（ECMO）を使用している患者）（右軸）
 注2：死亡者数は死亡日より集計しているため、公表日の死亡者数とは一致しない。（右軸）

9月25日
 新規陽性者（7日間平均）／19人
 重症者／32人

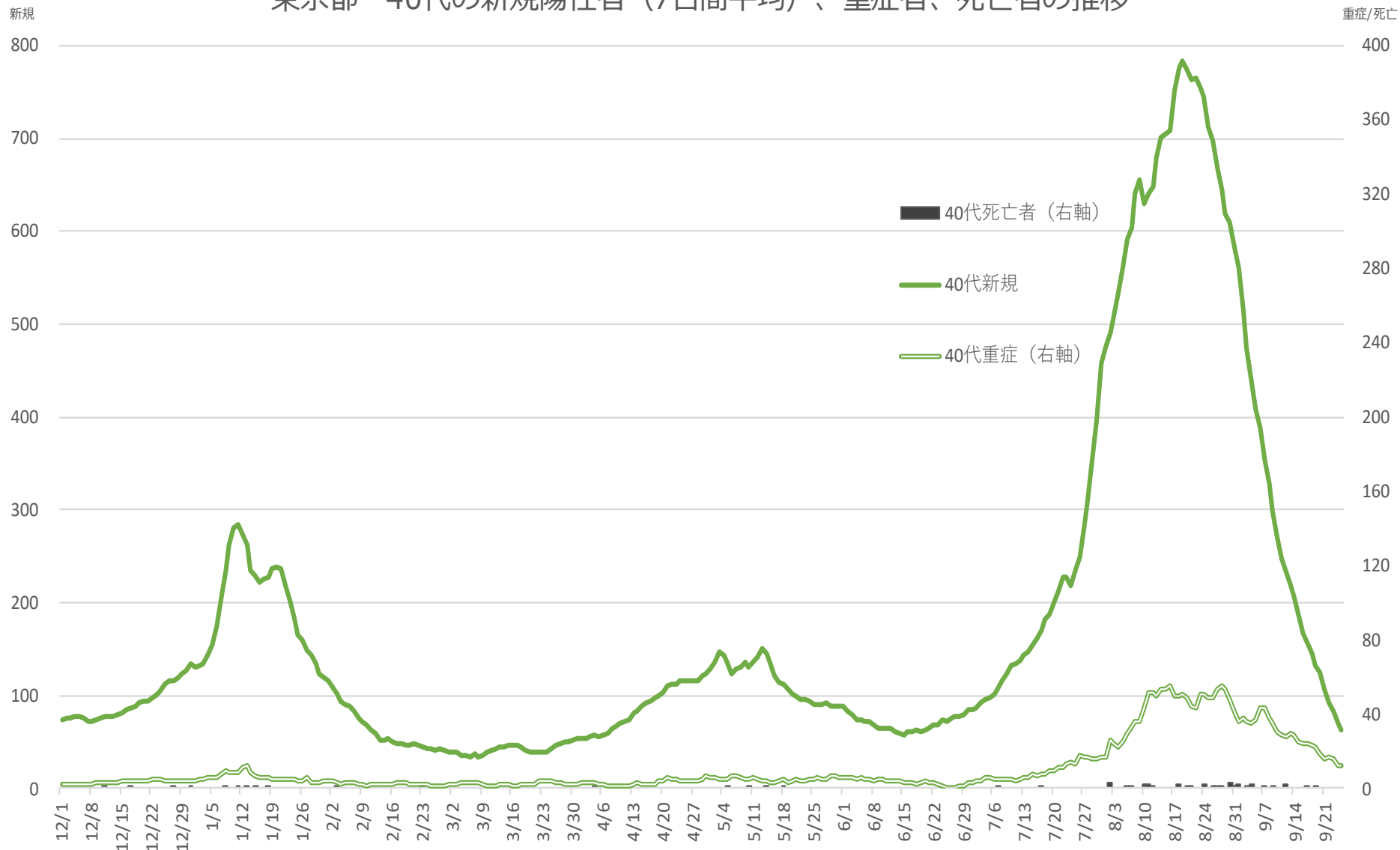
東京都 50代の新規陽性者（7日間平均）、重症者、死亡者の推移



注1：重症者は都の基準（人工呼吸器または人工心肺（ECMO）を使用している患者）（右軸）
 注2：死亡者数は死亡日より集計しているため、公表日の死亡者数とは一致しない。（右軸）

9月25日
 新規陽性者（7日間平均）／42人
 重症者／56人

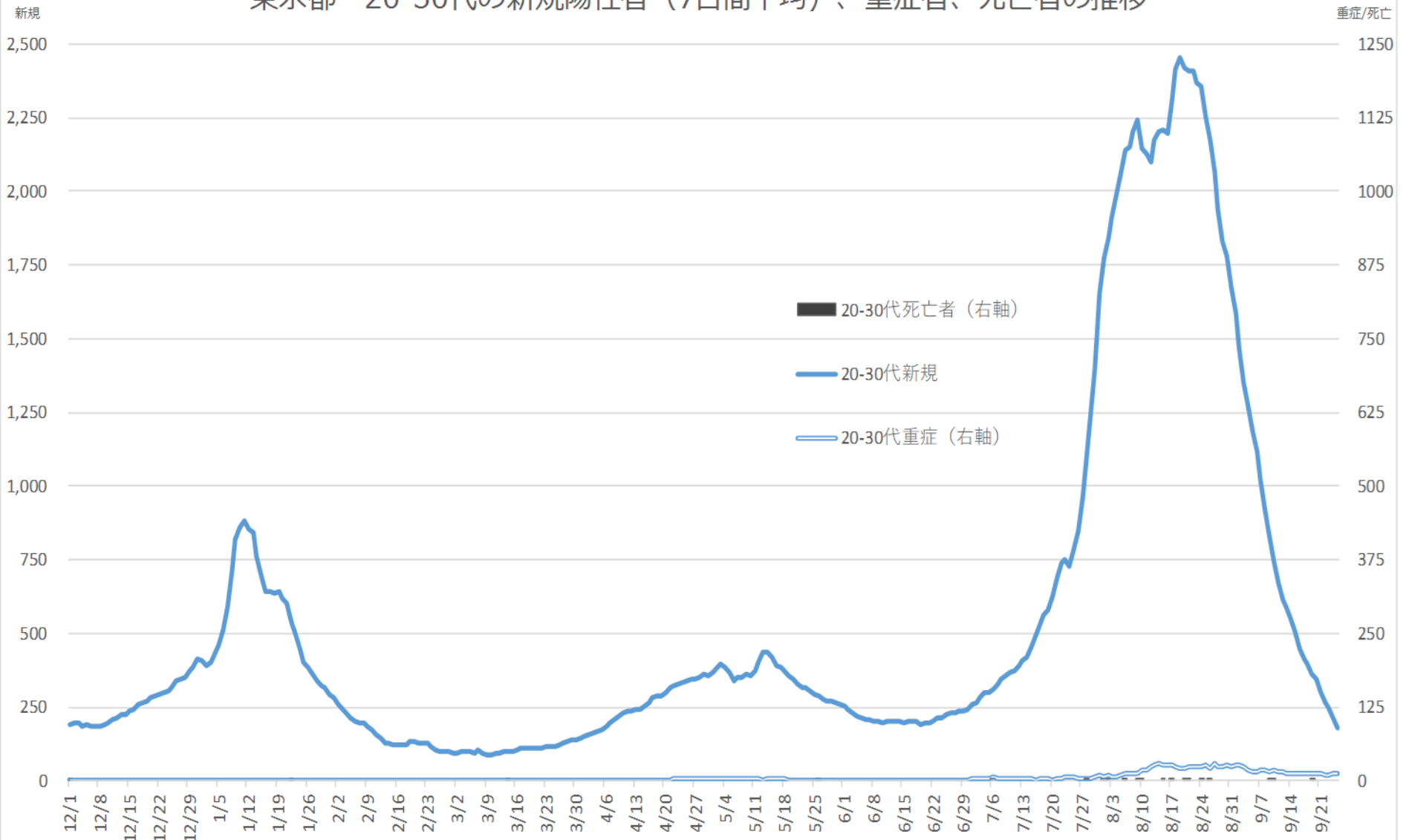
東京都 40代の新規陽性者（7日間平均）、重症者、死亡者の推移



注1：重症者は都の基準（人工呼吸器または人工心肺（ECMO）を使用している患者）（右軸）
 注2：死亡者数は死亡日より集計しているため、公表日の死亡者数とは一致しない。（右軸）

9月25日
 新規陽性者（7日間平均）／62人
 重症者／12人

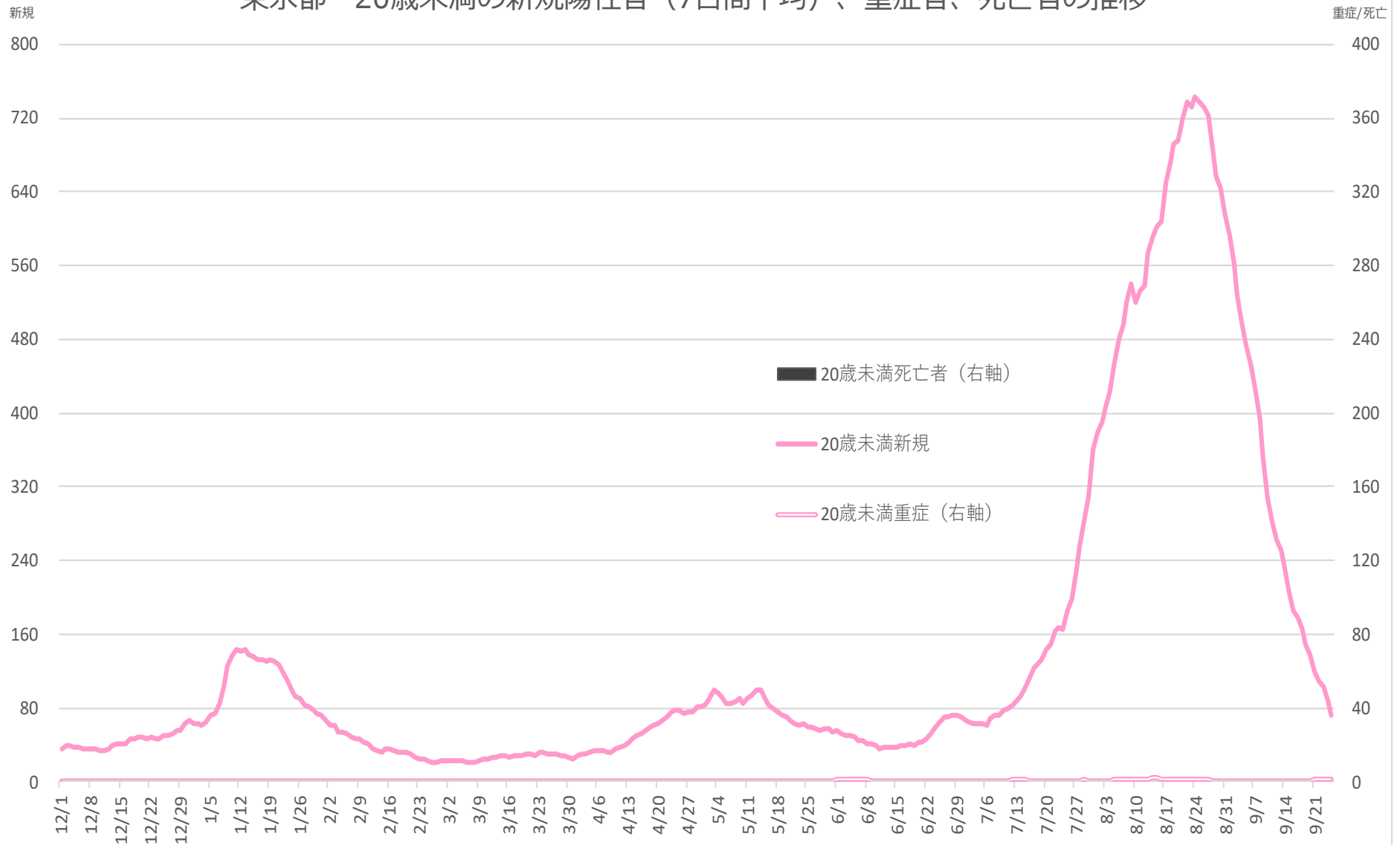
東京都 20-30代の新規陽性者（7日間平均）、重症者、死亡者の推移



注1：重症者は都の基準（人工呼吸器または人工心肺（ECMO）を使用している患者）（右軸）
 注2：死亡者数は死亡日により集計しているため、公表日の死亡者数とは一致しない。（右軸）

9月25日
 新規陽性者（7日間平均）／178人
 重症者／12人

東京都 20歳未満の新規陽性者（7日間平均）、重症者、死亡者の推移



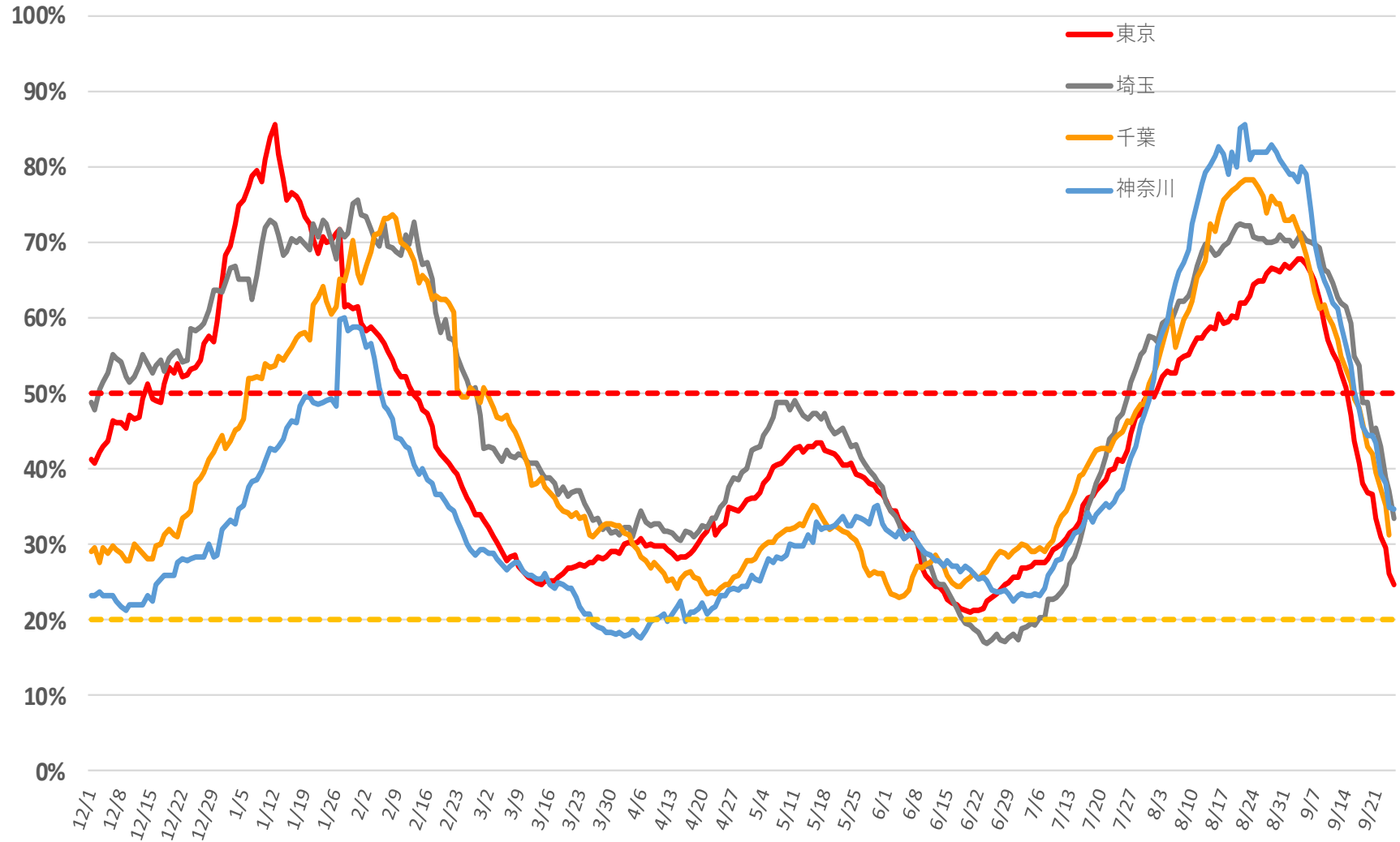
注1：重症者は都の基準（人工呼吸器または人工心肺（ECMO）を使用している患者）（右軸）
 注2：死亡者数は死亡日より集計しているため、公表日の死亡者数とは一致しない。（右軸）

9月25日
 新規陽性者（7日間平均）／72人
 重症者／1人

1都3県の確保病床使用率推移（12月以降）

9月25日時点

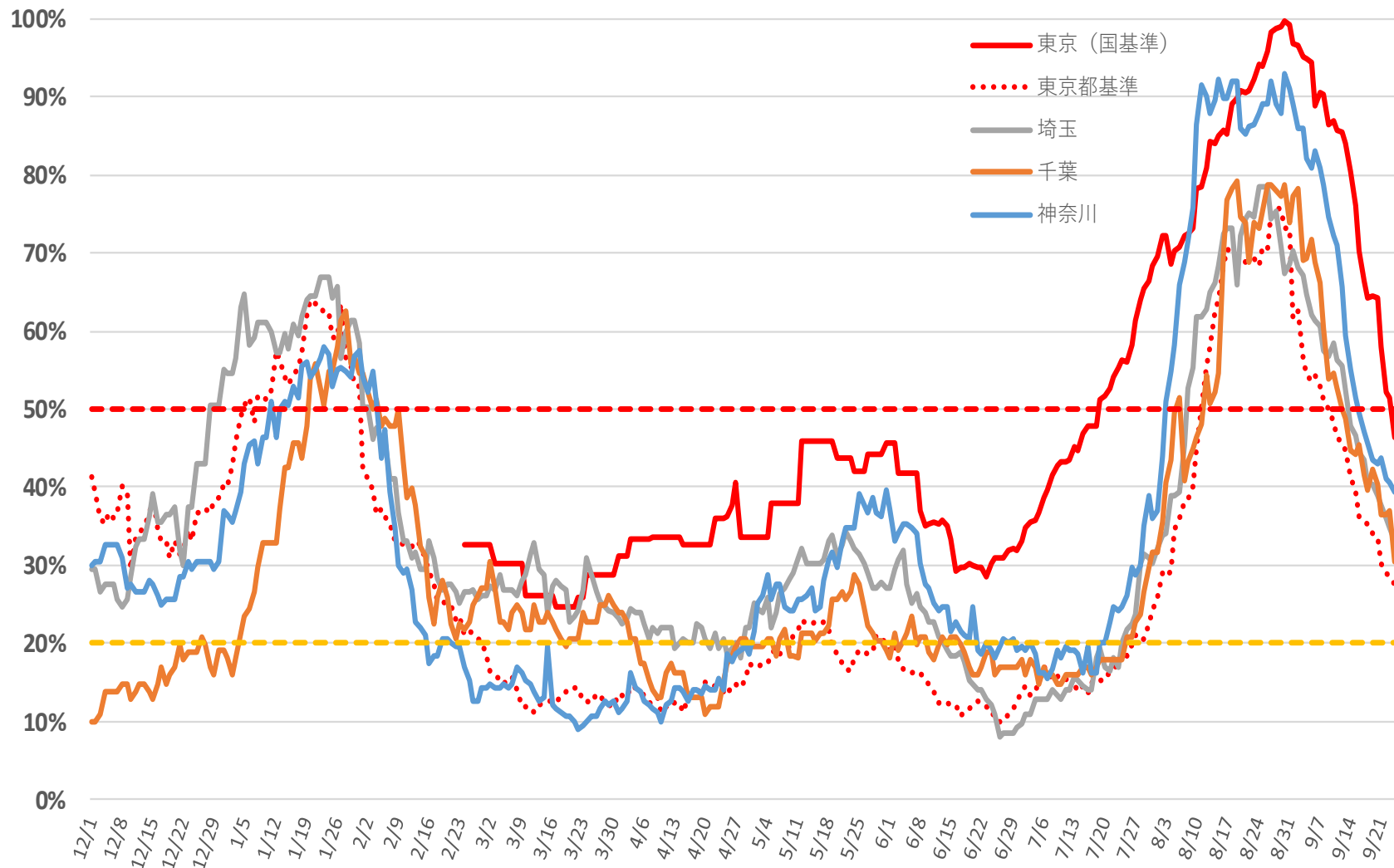
確保病床使用率



1都3県の確保病床使用率推移（12月以降）

9月25日時点

重症者用病床使用率

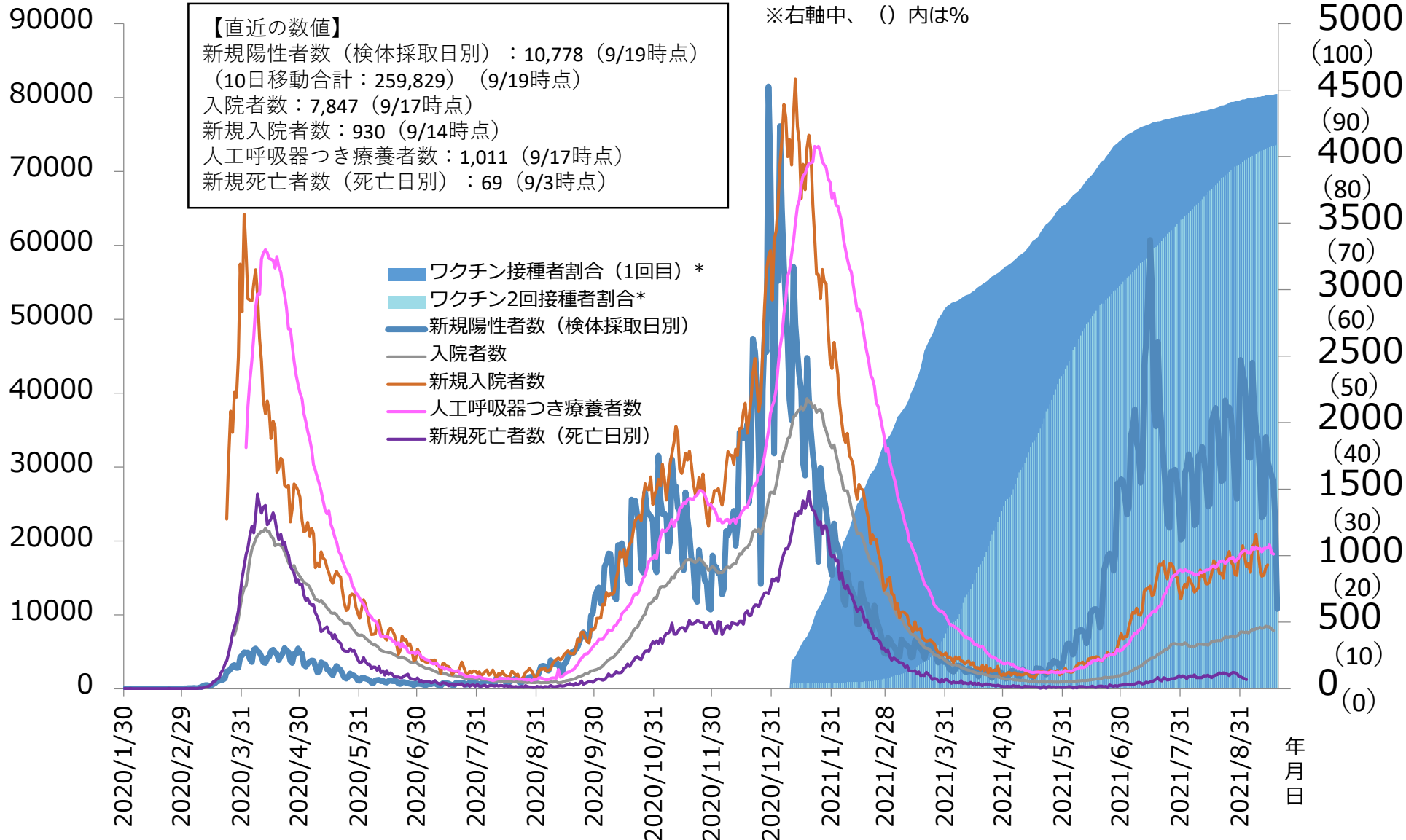


注1：国基準の重症者は、集中治療室（ICU）・ハイケアユニット（HCU）等での管理、人工呼吸器又は体外式心肺補助（ECMO）による管理が必要な患者
 注2：東京都基準の重症者は、人工呼吸器又は体外式心肺補助（ECMO）による管理が必要な患者。
 注3：東京(国基準)の病床使用率については、分子分母ともに国基準の値で報告されることとなった2/24以降を表示。

参考：【英国】新規陽性者数等とワクチン接種者数の推移

新規陽性者数、入院者数（人）

新規入院者数、人工呼吸器つき療養者数、新規死亡者数（人）
 ワクチン接種割合（%）
 ※右軸中、（）内は%



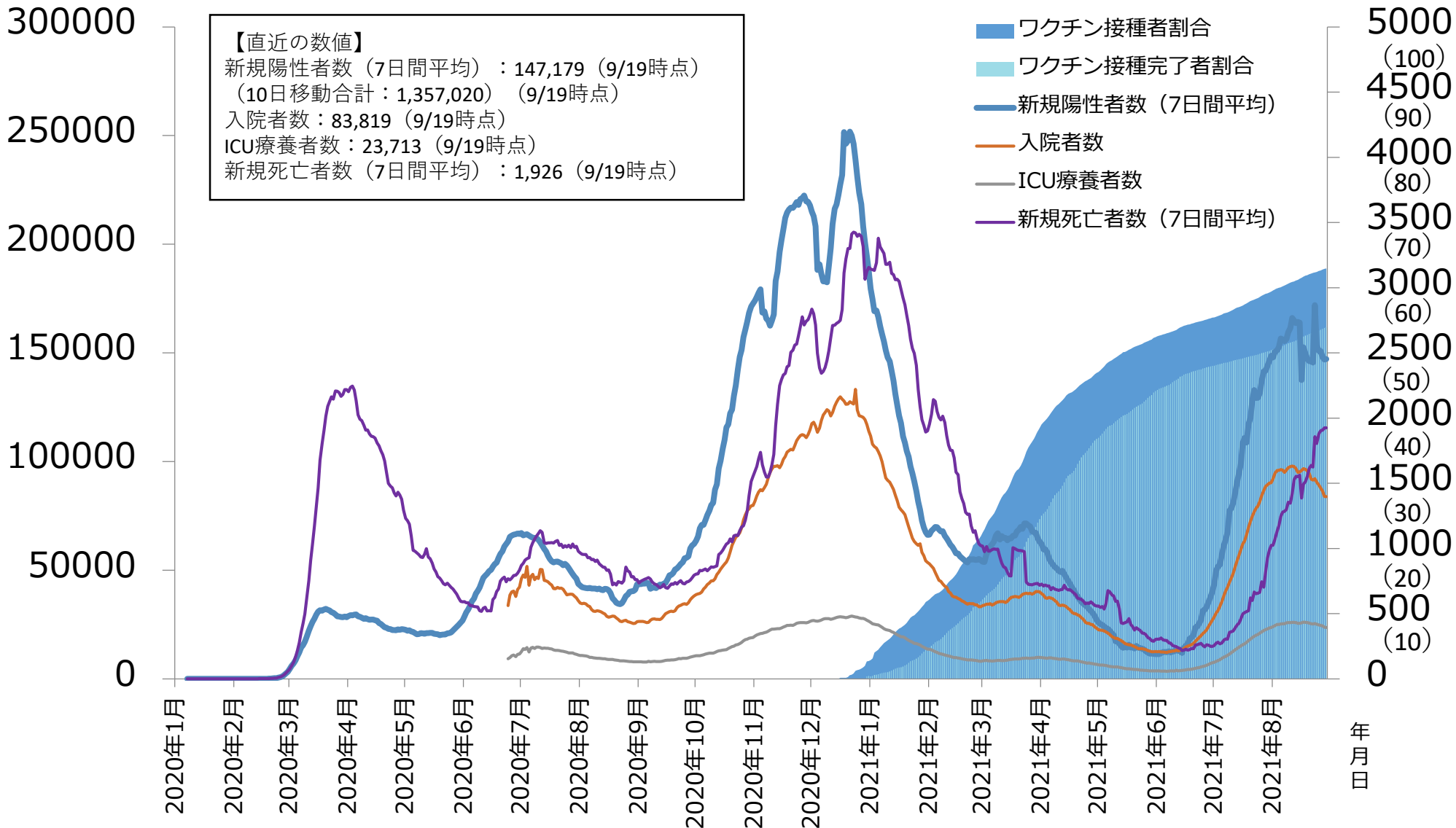
*ワクチン接種者割合及びワクチン2回接種者割合は、接種対象年齢を16歳以上として算出。

** 9月21日時点のGOV.UKホームページ上のデータを厚生労働省において加工。

参考：【米国】新規陽性者数等とワクチン接種者数の推移

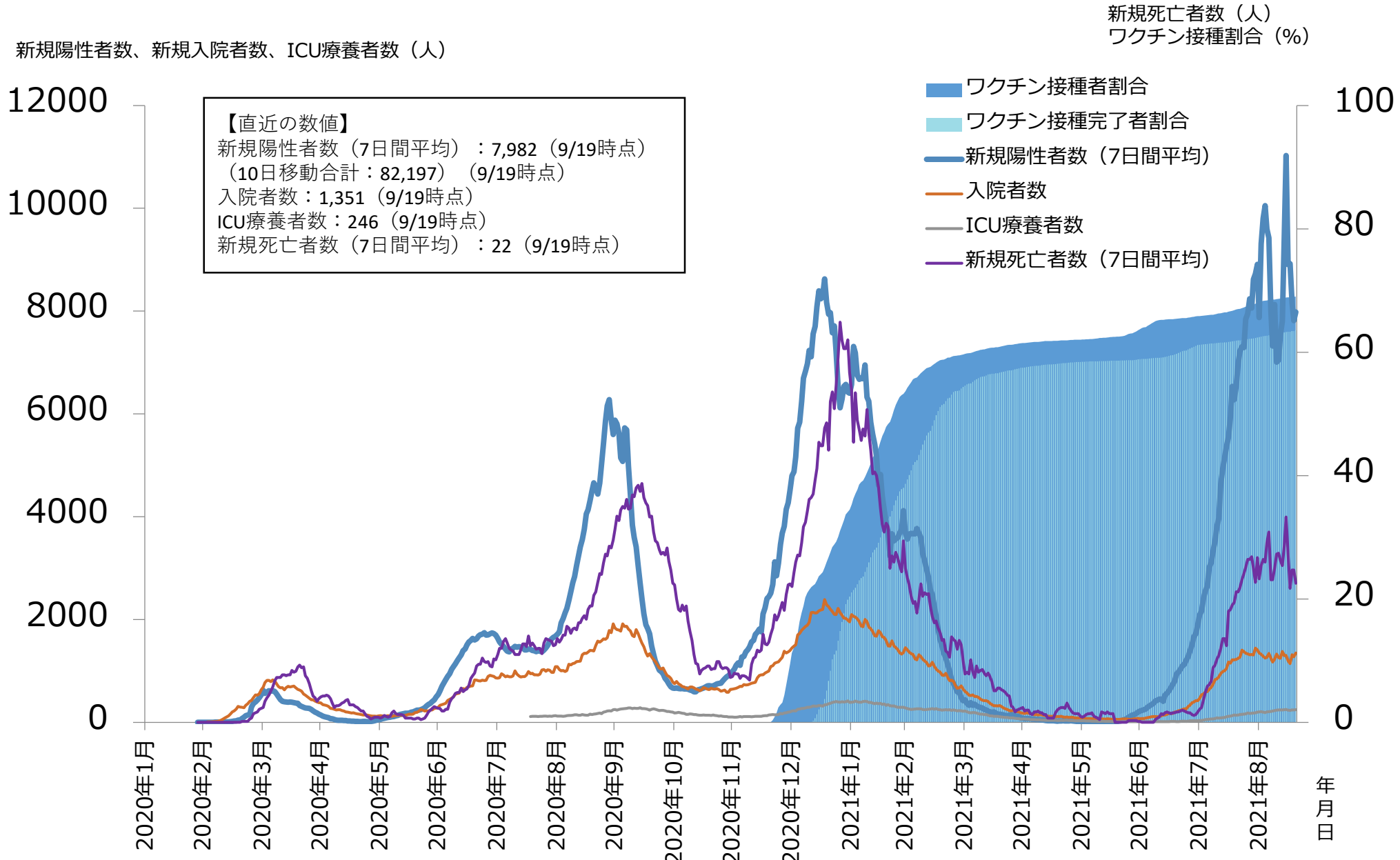
新規陽性者数、入院者数、ICU療養者数（人）

新規死亡者数（人）
ワクチン接種割合（%）
※右軸中、（）内は%



(※) 9月21日時点のour world in dataホームページ上のデータを厚生労働省において加工。

参考：【イスラエル】新規陽性者数等とワクチン接種者数の推移



(※) 9月21日時点のour world in dataホームページ上のデータを厚生労働省において加工。